

PG2958 SPOGLIATOIO

Nr.1 Monoblocco uso SPOGLIATOIO con BAGNO, con struttura presso piegata sp.30/10 mm, saldata in continuo colore BIANCO GRIGIO-PIGRECO, Fondo Finire Anticorrosivo.

La nostra fornitura prevede anche la consegna digitale, di un FASCICOLO TECNICO comprendente:

La DoP (Declaration of Performance), che accompagna la marcatura CE del manufatto.

Attestazione ISO3834-3:2005 (marcatura CE), a completa garanzia strutturale del manufatto realizzato per vostro conto.

Regolarità contributiva DURC.

Piano di manutenzione ordinaria e straordinaria.

Scheda di garanzia per i componenti principali.

DICO Elettrica e Idraulica a seconda degli allestimenti interni.

- Nr.1 Modulo con Dimensioni al basamento 843 x 293 cm.
- Nr.1 Modulo con Dimensioni al tetto 850 x 300 cm.
- Nr.1 Modulo con Dimensioni al basamento 203 x 203 cm.
- Nr.1 Modulo con Dimensioni al tetto 210 x 210 cm. H interna 270 cm H esterna 315 cm.

Pannello Parete e Primo Tetto sp.100 mm - Poliuretano

- 1 Lato lamiera esterna LISCIA BG RAL 9002.
- 1 Lato lamiera interna LISCIA BG RAL 9002.

Basamento alta portanza con struttura in tubolare, rivestito con lamiera grecata, rivestito con Pannello Parete sp.100 mm Poliuretano, rivestito con legno IDRO V100 sp.18 mm zona spogliatoio e legno CEMENTO sp.16 mm zona docce, rivestito con Pavimento Vinilico Modulare colorazione LIGHT GREY. Posizionato all'interno.

Serramenti in Alluminio RAL 9010.

Vetro Camera 4/9/4 mm Stampato.

- N.1 Porta mezzo vetro a un'anta battente, con maniglione antipanico a 1 punto, con dimensioni 100 x 210h est cm.
- N.1 Porta mezzo vetro a un'anta battente, con maniglia standard e serratura libero/occupato, con dimensioni 100 x 210h est cm.
- N.1 Finestra a due ante scorrevoli, completa di zanzariera scorrevole, con dimensioni 200 x 100h esterna cm.
- N.1 Finestra a due ante scorrevoli, completa di zanzariera scorrevole, con dimensioni 100 x 100h esterna cm.
- N.1 Finestra con apertura a vasistas, completa di

zanzariera fissa esterna, con dimensioni 100 x 50h est cm.

- N.2 Porte cieche tutto pannello a un'anta battente scorrevole, con maniglia e serratura LIBERO/OCCUPATO,
- con dimensioni 80 x 210h esterna cm.
- N.1 Porta a soffietto, con maniglia e serratura standard,
- con dimensioni 80 x 210h esterna cm.

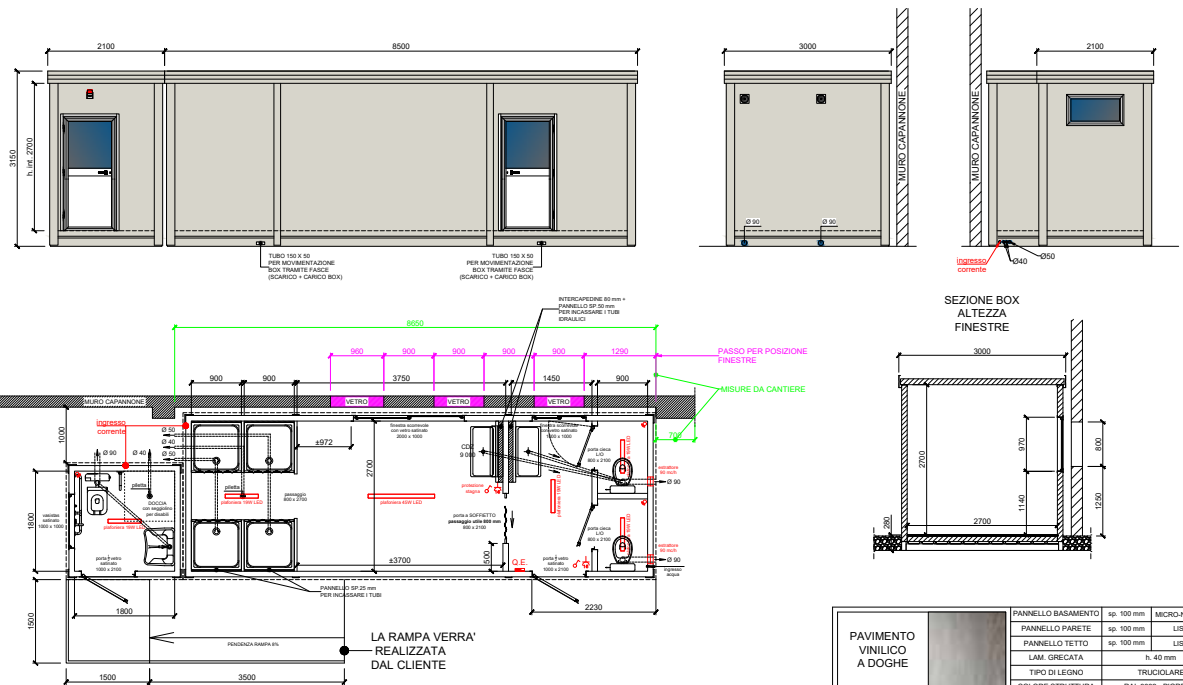
Impianto elettrico completo di relazione, incassato nella struttura, compreso di:

- N.1 Quadro elettrico con interruttori di protezione, dimensioni per l'impianto.
- N.1 Plafoniera 45W-LED.
- N.5 Plafoniere 19W-LED.
- N.3 Interruttori.
- Sensori di presenza nei disimpegni e locali bagni
- N.3 Prese.
- N.1 Condizionatore Mono Split Inverter BTU9000-HISENSE.
- N.1 Scatola per allacciamento esterno.

Impianto Idraulico interno, con tubo multistrato, a vista compreso di:

- N.1 Bagno disabili completo di sanitari e relativi maniglioni e accessori.
- N.2 Wc in ceramica + Sedile + Cassetta esterna.
- N.2 Portarotolo + Scopino.
- N.2 Lavabi in ceramica 90 cm + Struttura + N.4 Miscelatori.
- N.2 Specchi.
- N.4 Piatti doccia in ceramica 90x90 cm
- N.4 Porte a soffietto colore Grigio.
- N.4 Aste doccia + Soffione + Miscelatore.
- N.4 Angolari porta sapone.





NOTE:
 - STRUTTURA + COLONNE sp.3 mm;
 - Accensione luci bagni ed estrattori tramite sensore di movimento;
 - Posizione unità esterna CDZ da posizionare a TETTO;
 - Acqua calda fornita dal cliente;
 - Accensione luce bagno disable tramite sensore di movimento;

PAVIMENTO VINILICO A DOGHE	PANNELLO BASAMENTO	sp. 100 mm	MICRO-NERI												
	PANNELLO PARETE	sp. 100 mm	LISCIO												
	PANNELLO TETTO	sp. 100 mm	LISCIO												
	LAM. GRECATA	h. 40 mm													
	TIPO DI LEGNO	FRUGIOLARE													
	COLORE STRUTTURA	RAL 9002 - PIGRECO													
SCALA		1:60													
NUMERO DISEGNO		PG 2958													
<table border="1"> <tr> <th>REVISIONE</th> <th>DATA</th> </tr> <tr> <td>005</td> <td>03/12/2025</td> </tr> <tr> <td>004</td> <td>25/11/2025</td> </tr> <tr> <td>003</td> <td>05/08/2025</td> </tr> <tr> <td>002</td> <td>18/07/2025</td> </tr> <tr> <td>001</td> <td>18/06/2025</td> </tr> </table>		REVISIONE	DATA	005	03/12/2025	004	25/11/2025	003	05/08/2025	002	18/07/2025	001	18/06/2025		
REVISIONE	DATA														
005	03/12/2025														
004	25/11/2025														
003	05/08/2025														
002	18/07/2025														
001	18/06/2025														