

**Monoblocco uso PORTINERIA, con struttura presso piegata sp.30/10 mm, saldata in continuo colore RAL 7016, Fondo Finire Anticorrosivo.**

Dimensioni al basamento 393 x 243 cm.  
Dimensioni al tetto 520 x 275 cm.  
H interna 270 cm H esterna 332 cm.

### **Pannello Parete e Primo Tetto sp.100 mm - Poliuretano**

- 1 Lato lamiera esterna LISCIA BG RAL 9002.
- 1 Lato lamiera interna LISCIA BG RAL 9002.

**Basamento alta portanza con struttura in tubolare,** rivestito con lamiera grecata, rivestito con Pannello Parete sp.100 mm Poliuretano, rivestito con legno IDRO V100 sp.18 mm, rivestito con PVC Antiscivolo.

### **Secondo tetto, con struttura in tubolare e lattonerie**

presso piegate, a una falda, rivestite con:  
Pannello Tetto sp.80 mm - Poliuretano

- 1 Lato lamiera esterna 5 greche RAL 9002.
- 1 Lato lamiera interna Micro Nervata BG RAL 9002.
- Fascione di gronda perimetrale RAL 7016, completo di pluviali di scarico a terra.

### **Serramenti in Alluminio Freddo RAL 7016. Vetro 4/9/4 stampato.**

- N.1 Porta tutto vetro a un'anta battente, con fascione centrale e maniglione antipanico a 1 punto, con dimensioni 100x210h est cm.
- N.1 Finestra a due ante scorrevoli, completa di zanzariera scorrevole, con dimensioni 200 x 100h est cm.
- N.1 Finestra a due ante scorrevoli, completa di zanzariera scorrevole, con dimensioni 100 x 100h est cm.
- N.1 Finestra a due ante scorrevoli, completa di zanzariera scorrevole, completa di serramento passacarte nella parte inferiore, con dimensioni 100 x 100h est cm.
- N.1 Porta cieca tutto pannello a un'anta battente, con maniglia standard e serratura libero/occupato, con dimensioni 80 x 210h esterna cm.
- N.1 Finestrino bagno, con apertura a vasistas, completo di zanzariera fissa esterna, con dimensioni 50 x 50h esterna cm.

**Impianto elettrico standard norma CEE 220V,** con tubo PVC a vista, compreso di: N.1 Quadro elettrico, con interruttori di protezione, dimensionati per l'impianto.

- N.2 Interruttori.
- N.5 Prese.
- N.1 Presa RJ45.
- N.2 Plafoniere 19W - LED.
- N.1 Condizionatore Mono SPLIT Inverter BTU 9000-HISENSE.
- N.1 Interfono.
- N.1 Scatola per allacciamento esterno.

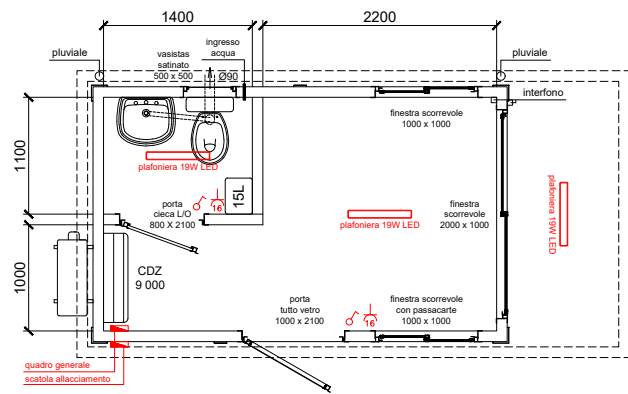
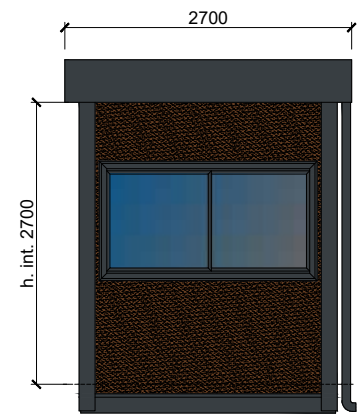
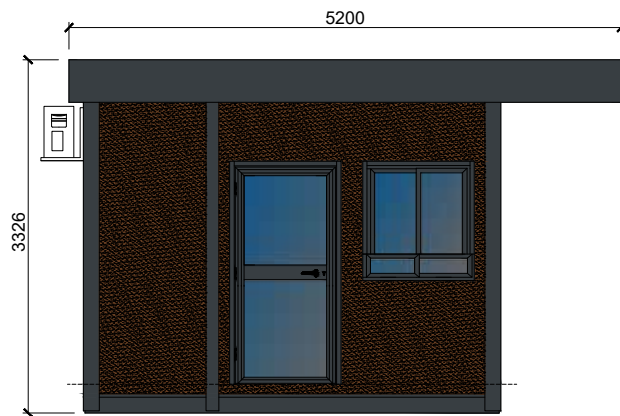
**Impianto idraulico interno,** con tubo Multistrato a vista, compreso di: N.1 Wc in ceramica + Sedile + Cassetta esterna.

- N.1 Lavabo in ceramica 60 cm + Colonna + Miscelatore.
- N.1 Specchio + Mensola.
- N.1 Boiler elettrico 15 litri per acqua calda.

Rivestimento facciate perimetrali, con pellicola adesiva - finitura colore CORTEN.



PGC416



PVC STANDARD	PANNELLO BASAMENTO	sp. 100 mm	MICRO-NERVATO
	PANNELLO PARETE	sp. 100 mm	LISCIO
	PANNELLO TETTO	sp. 100 mm	LISCIO
	LAM. GRECATA		h. 40 mm
	TIPO DI LEGNO		TRUCIOLARE
	COLORE STRUTTURA		RAL 7016
STATO DISEGNO		SCALA	1:30
004		NUMERO DISEGNO	
003		PG C416	
002			
001	Revisione	22/09/2025	
000	Emissione	16/09/2025	