

PG4744 PORTINERIA

Monoblocco uso PORTINERIA con BAGNO - L.10, con struttura presso piegata sp.30/10 mm, saldata in continuo colore RAL 7016, Fondo Finire Anticorrosivo.

A corredo della progettazione, per pratica edilizia, compreso di:

- Redazione Relazione Strutturale di edificio metallico, (escluso calcolo o verifica strutture di fondazione).
- Verifica strutturale degli elementi metallici del prefabbricato, con predisposizione del fascicolo Ex Legge 1860-71 e NTC 2018 per deposito presso gli organi competenti e relazioni di calcolo che possano essere richieste, dagli organi competenti.
- Predisposizione dei moduli per la denuncia sismico-strutturale.
- Redazione Relazione Energetica, per edificio di nuova costruzione, con verifiche numeriche dei parametri minimi di legge, con analisi delle stratigrafie di progetto e verifica dei ponti termici (assenza condensazioni interstiziali), con verifica del rispetto degli obblighi di integrazione, delle fonti rinnovabili.
- Redazione Relazione Elettrotecnica, per edificio di nuova costruzione, comprensiva di progetto impianto elettrico.
- L'incarico comprenderà planimetrie, schema quadro elettrico, dimensionamenti e piccola relazione tecnica.
- Escluso relazione energetica e APE.

La nostra fornitura prevede anche la consegna digitale, di un FASCICOLO TECNICO comprendente:

- La DoP (Declaration of Performance), che accompagna la marcatura CE del manufatto.
- Attestazione ISO3834-3:2005 (marcatura CE), a completa garanzia strutturale del manufatto, realizzato per vostro conto.
- Regolarità contributiva DURC.
- Piano di manutenzione ordinaria e straordinaria.
- Scheda di garanzia per i componenti principali.
- DICO Elettrica e Idraulica a seconda degli allestimenti interni.

Dimensioni al basamento 393 x 243 cm.

Dimensioni al tetto 600 x 350 cm.

H interna 270 cm H esterna 343 cm.

Pannello Parete e Primo Tetto sp.100 mm - Poliuretano

- 1 Lato lamiera esterna LISCIA BG RAL 9002.
- 1 Lato lamiera interna LISCIA BG RAL 9002.

Rivestimento pannellatura esterna con pellicola finto corten.

Basamento alta portanza con struttura in tubolare, rivestito con lamiera grecata, rivestito con Pannello

Parete sp.100 mm Poliuretano, rivestito con legno IDRO V100 sp.18, rivestito con:
Pavimento Vinilico Modulare colorazione LIGHT GREY.

Secondo tetto, per maggiore coibentazione, massima ermeticità e durata nel tempo, con struttura in tubolare e lattonerie presso piegate, a una falda, rivestite con:

Pannello Tetto sp.30+35 mm - Poliuretano

- 1 Lato lamiera esterna 5 greche RAL 9002.
 - 1 Lato lamiera interna Micro Nervata BG RAL 9002.
 - Fascione di gronda perimetrale RAL 7016, completo di pluviali di scarico a terra.
- Dimensioni 620 x 370 cm.

Serramenti in Alluminio RAL 7016. Taglio Termico. Vetro Camera 3+3/15/3+3 Trasparente.

- N.1 Porta di Ingresso mezzo vetro a un'anta battente,
- con maniglione antipanico a 1 punto, con dimensioni 100 x 210h est cm.
- N.2 Finestre a due ante scorrevoli, complete di zanzariera scorrevole, con dimensioni 150 x 100h esterna cm.
- N.1 Finestra a due ante scorrevoli, completa di zanzariera scorrevole, con dimensioni 150 x 100h esterna cm. completa di serramento passa carte scorrevole, nella parte inferiore.
- Vetro Camera 3+3/15/3+3 Stampato.
- N.1 Finestra con apertura a vasistas, con dimensioni 50 x 50h est cm, complete di zanzariera fissa.

Serramenti in Alluminio RAL 9010.

N.1 Porta cieca tutto pannello a un'anta battente, con maniglia standard e serratura libero/occupato, con dimensioni 80 x 210h esterna cm.

Impianto elettrico competo di relazione, nascosto e incassato, compreso di:

- N.1 Quadro Elettrico.
- N.1 Differenziale Generale.
- N.1 Differenziale Prese.
- N.1 Differenziale Luci.
- N.1 Differenziale CDZ.
- N.1 Plafoniera NOVALUX 35W-LED.
- N.2 Plafoniere 19W-LED.
- N.2 Interruttori.
- N.4 Prese.
- N.1 Condizionatore Mono SPLIT Inverter BTU 9000-HISENSE.
- N.1 Termoconvettore 1000W.
- N.1 Scatola per allacciamento esterno.
- N.1 Impianto Fotovoltaico a tetto, dimensionato per

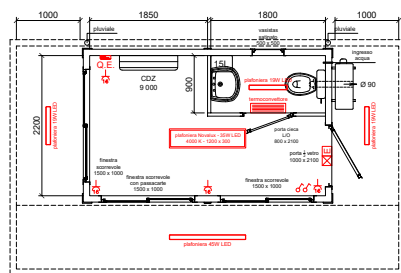
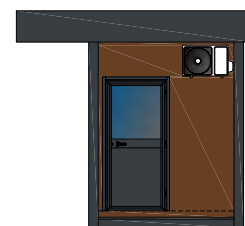
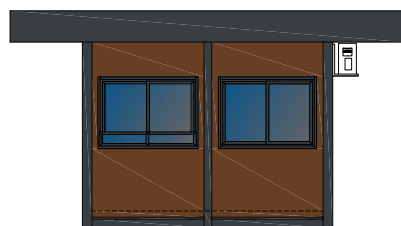
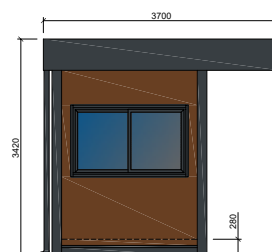
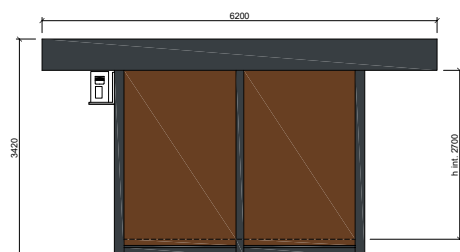
3Kw.

- N.1 Linea vita a tetto.

Impianto Idraulico interno, con tubo MEPLA 20mm, a vista, compreso di:

- N.1 Wc in ceramica + Sedile + Cassetta esterna.
- N.1 Portarotolo + Scopino.
- N.1 Lavabo in ceramica 60 cm + Colonna + Miscelatore.
- N.1 Specchio + Mensola.
- N.1 Boiler elettrico 15 litri, acqua calda.





NOTE:
 - Accensione automatica luci bagno attraverso sensori di movimento;
 - Serramenti verniciati RAL 7016;
 - Pellicola su pannelli effetto CORTEN;

PAVIMENTO VINILICO A DOGHE	PANNELLO BASAMENTO	sp. 100 mm	MICRO-NERVATO
	PANNELLO PARETE	sp. 100 mm	LISCIO
	PANNELLO TETTO	sp. 100 mm	LISCIO
	LAM. GRECATA	R. 40 mm	
	TIPO DI LEGNO	TRUCIOLARE	
	COLORE STRUTTURA	RAL 7016	

STATO DISEGNO		SCALA	
004		1:50	
003		NUMERO DISEGNO	
002		PG 4744	
001			
000	Emissione	24/09/2024	

PIGRECO GROUP S.p.A.
 Via A. Moro, 55
 40019 TORRE DE' RENOVA (BO) -
 Tel. +39-059-4221081
 www.pigreco.com