

Monoblocco uso UFFICIO con BAGNO. con struttura presso piegata sp.15/10 mm, saldata in continuo colore BIANCO GRIGIO-PIGRECO.

Fondo Finire Anticorrosivo

Nr.5 Pz con Dimensioni al basamento 593 x 243 cm.
Nr.5 Pz con Dimensioni al tetto 600 x 250 cm.
H interna 270 cm H esterna 318 cm.

Pannello Parete sp.40 mm - Poliuretano

- 1 Lato lamiera esterna micro nervata BG RAL 9002.
- 1 Lato lamiera interna micro nervata BG RAL 9002.

Pannello Tetto sp.30+35 mm - Poliuretano

- 1 Lato lamiera esterna 5 greche RAL 9002.
- 1 Lato lamiera interna micro nervata BG RAL 9002.

Basamento alta portanza con struttura in tubolare, rivestito con lamiera grecata, rivestita con legno IDRO V100 sp.18mm, rivestito con PVC Antiscivolo.

Secondo tetto, per maggiore coibentazione, massima ermeticità e durata nel tempo, con struttura in tubolare e lattonerie presso piegate, a una falda, rivestite con:

Pannello Tetto sp.30+35 mm - Poliuretano

- 1 Lato lamiera esterna 5 greche RAL 9002.
- 1 Lato lamiera interna Micro Nervata BG RAL 9002.

Fascione di gronda perimetrale RAL 9002, completo di pluviali di scarico a terra.
Dimensioni 1270 x 620 cm.

Serramenti in alluminio RAL 9010.

- Vetro Camera 4/9/4 mm Trasparente.
- N.1 Porta mezzo vetro a un'anta battente, con maniglia e serratura standard, con dimensioni 100 x 210h esterna cm.
- N.8 Finestre scorrevoli, complete di zanzariere scorrevoli, con dimensioni 100 x 100h esterna cm.
- N.4 Porte cieche, con maniglia e serratura standard, con dimensioni 80 x 210h esterna cm.
- N.2 Porte cieche, con maniglia e serratura L/O, con dimensioni 80 x 210h esterna cm.
- N.1 Finestrino con apertura a vasistas, con vetro 4 mm stampato, senza barre antintrusione, con dimensioni 50 x 50h esterna cm.

Impianto elettrico standard norma CEE 220V, con tubo PVC Bianco a vista, compreso di:

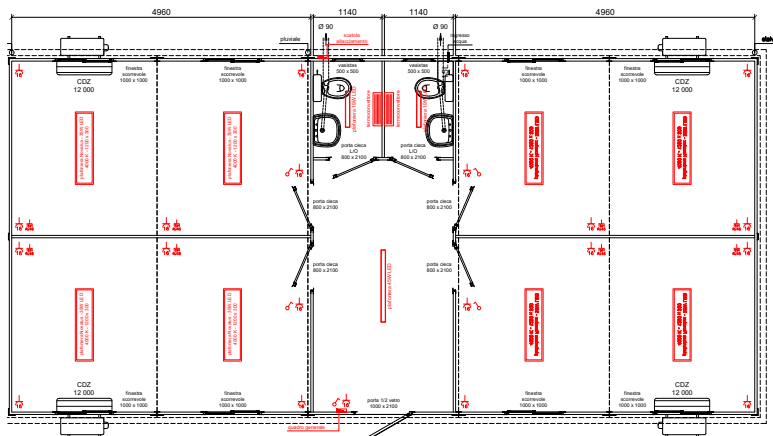
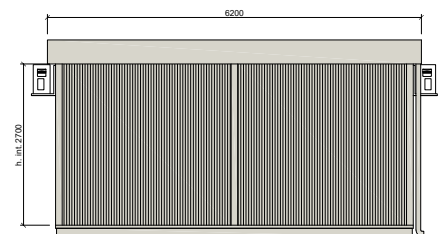
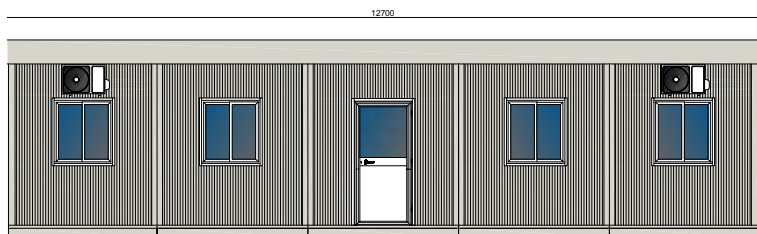
- N.1 Quadro elettrico.
- N.1 Differenziale Generale.

- N.1 Differenziale per CDZ.
- N.7 Interruttori.
- N.17 Prese.
- N.2 Plafoniere 19W - LED.
- N.1 Plafoniera 45W - LED.
- N.8 Plafoniere Novalux 35W - LED.
- N.2 Termoconvettori.
- N.4 Condizionatori Mono Split Inverter BTU 12000-HISENSE.
- N.1 Scatola esterna per allaccio impianto elettrico.

Impianto idraulico interno con tubo MEPLA a vista, compreso di:

- N.2 Wc in ceramica + sedile + cassetta esterna.
- N.2 Lavabi in ceramica 60 cm + colonna + mix.
- N.1 Boiler Elettrico 15 Litri Acqua Calda.





PVC STANDARD	PANNELLO BASAMENTO	---	---
	PANNELLO PARETE	sp. 40 mm	MICRO-NERVATO
	PANNELLO TETTO	sp. 30+38 mm	MICRO-NERVATO
	LAM. GRECATA	h. 40 mm	TRUCIOLARE
	TIPO DI LEGNO	TRUCIOLARE	
	COLORE STRUTTURA	RAL 9002 - PIGRECO	
STATO DISEGNO		SCALA	
004		1:55	
003		PG C030	
002		CLIENTE	
001			
000	Emissione	12/02/2025	
		PIGRECO GROUP SRL Via A. Volta, 113 34050 FORDA DE RIVIERI (UD) - Tel. +39 0432 451281 www.pigrecomonoblocchi.it	