

PG4965 SHELTER

Monoblocco uso SHELTER, con struttura presso piegata sp.15/10 mm, saldata in continuo colore RAL BIANCO GRIGIO-PIGRECO. Fondo Finire Anticorrosivo.

Dimensioni al basamento 593 x 243 cm.

Dimensioni al tetto 600 x 250 cm.

H interna 240 cm H esterna 300 cm.

Pannello Parete sp.40 mm - Poliuretano

- 1 Lato lamiera esterna micro nervata BG RAL 9002.
- 1 Lato lamiera interna micro nervata BG RAL 9002.

Pannello Tetto sp.30+35 mm - Poliuretano

- 1 Lato lamiera esterna 5 greche RAL 9002.
- 1 Lato lamiera interna micro nervata BG RAL 9002.

Basamento con struttura in tubolare,

rivestita con vasca di raccolta, completa di scarico, rivestita con grigliato zincato, con portata 1000 Kg/Mq.

Secondo tetto a 1 falda, con struttura in tubolare e LATTONERIE presso piegate, rivestite con lamiera PREVERNICIATA BG RAL 9002, per massima ermeticità e durata nel tempo.

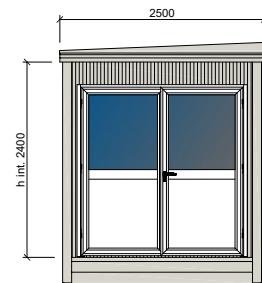
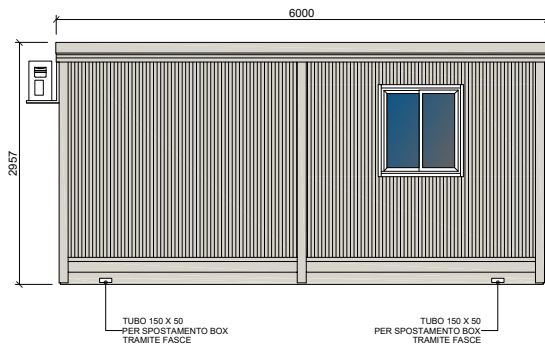
Serramenti in Alluminio RAL 9010.

- Vetro Camera 4/9/4 mm trasparente.
- N.1 Porta mezzo vetro a due ante battenti, con maniglia e serratura standard, con dimensioni 200 x 210h esterna cm.
- N.1 Finestra a due ante scorrevoli, completa di zanzariera scorrevole, con dimensioni 100 x 100h esterna cm.

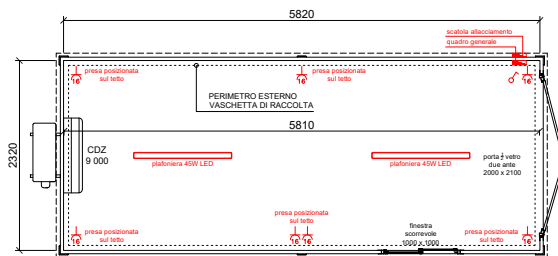
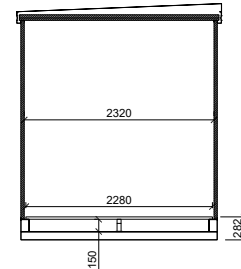
Impianto elettrico standard norma CEE 220V, con tubo PVC a vista, compreso di:

- N.1 Quadro Elettrico.
- N.1 Differenziale Generale.
- N.1 Interruttore.
- N.6 Prese.
- N.2 Plafoniere 45W-LED.
- N.1 Scatola esterna per allaccio impianto elettrico.





SEZIONE BOX



PAVIMENTO GRIGLIATO METALLICO CON VASCA DI RACCOLTA	PANNELLO BASAMENTO	---	---
	PANNELLO PARETE	sp. 40 mm	MICRO-NERVATO
	PANNELLO TETTO	sp. 30-38 mm	MICRO-NERVATO
	LAM. GRECCATA	---	---
	TIPO DI LEGNO	---	---
	COLORE STRUTTURA	RAL 9002 - PIGRECO	

STATO DISEGNO		SCALA	
004		1:40	
003		NUMERO DISEGNO	
002		PG 4965	
001	Revisione	23/01/2025	CLIENTE
000	Emissione	22/01/2025	

PIGRECO GROUP SRL
 Via A. Vignoli, 63
 33060 TORRE DE ROVERE (UD) -
 Tel. +39 030 4021081
 www.pigreco.com