

## PG7737 DEPOSITO

**Monoblocco uso DEPOSITO, con struttura presso piegata sp.15/10 mm, saldata in continuo colore RAL 7006, Fondo Finire Anticorrosivo.**

Dimensioni al basamento 593 x 243 cm.

Dimensioni al tetto 700 x 250 cm.

H interna 240 cm H esterna 266 cm.

Pannello Parete sp.50 mm - Poliuretano

- 1 Lato lamiera esterna LISCIA BG RAL 9002.
- 1 Lato lamiera interna LISCIA BG RAL 9002.

Pannello Tetto sp.30+35 mm - Poliuretano

- 1 Lato lamiera esterna 5 greche RAL 9002.
- 1 Lato lamiera interna micro nervata BG RAL 9002.

Basamento alta portanza con struttura in tubolare, rivestito con lamiera grecata, rivestito con legno IDRO V100 sp.18 mm, rivestito con lamiera zincata e rivestito con pavimento vinilico a doghe Beki Floor.

Serramenti in alluminio RAL 7006.

- Vetro 4/9/4 mm trasparente.
- N.1 Porta mezzo vetro a un'anta battente, con maniglia e serratura standard, con portello per passaggio cani, con dimensioni 100 x 210h esterna cm.
- N.1 Porta cieca tutto pannello a due ante, con maniglia e serratura standard, con griglia di aerazione ad ovaline fisse 60 x 50 cm, con dimensioni 150 x 210h esterna cm.
- (Anta principale 100 cm - Anta secondaria 50 cm).
- N.1 Finestra a deu ante scorrevoli, completa di zanzariera scorrevole, con dimensioni 200 x 100h esterna cm.

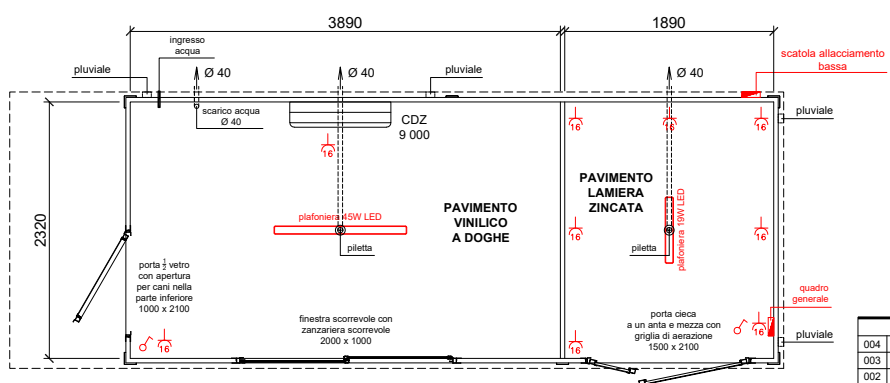
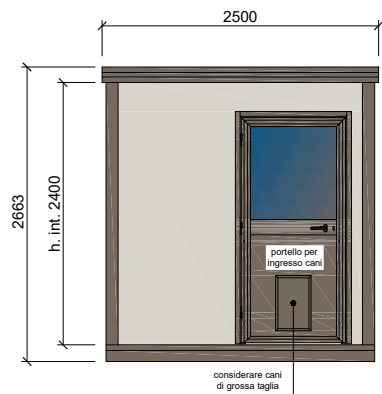
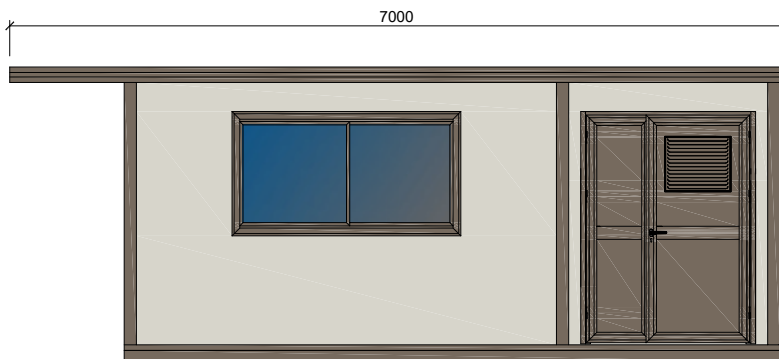
Impianto elettrico standard norma CEE 220V, con tubo PVC a vista, compreso di:

- N.1 Quadro Elettrico.
- N.1 Differenziale Generale.
- N.1 Differenziale per CDZ.
- N.2 Interruttori.
- N.9 Prese.
- N.1 Plafoniera 19W-LED.
- N.1 Plafoniera 45W-LED.
- N.1 Condizionatore Mono Split Inverter BTU 9000-HISENSE.
- N.1 Scatola esterna per allaccio impianto elettrico.

N.2 pilette di scarico,

N.1 punto ingresso acqua.





NOTE:  
 - Tutte le prese devono essere schuko ad altezza 1000 mm da terra;  
 - Unità esterna CDZ da montare sul posto

PANNELLO BASAMENTO	---	---
PANNELLO PARETE	sp. 50 mm	LISCIO
PANNELLO TETTO	sp. 30+38 mm	MICRO-NERVATO
LAM. GRECATA	h. 40 mm	
TIPO DI LEGNO	CEMENTO	
COLORE STRUTTURA	RAL 7006	

004	STATO DISEGNO	
003		
002		
001		
000	Emissione	21/11/2023

SCALA	1:30	
NUMERO DISEGNO		
PG 7737		

**PIGRECO GROUP SRL**  
 Via A. Volta, 8/3  
 34040 FORDONE DEL MONFERRATO (TN)  
 Tel. +39 0461 4321281  
 www.pigrecogroup.it