

Monoblocco uso UFFICI e LABORATORIO, con struttura presso piegata sp.30/10 mm, saldata in continuo colore RAL GRIGIO-PIGRECO, Fondo Finire Anticorrosivo.

Nr.04 Moduli con Dimensioni al basamento 593 x 243 cm.

Nr.04 Moduli con Dimensioni al tetto 600 x 250 cm.

Nr.03 Moduli con Dimensioni al basamento 593 x 193 cm.

Nr.03 Moduli con Dimensioni al tetto 600 x 200 cm.

Nr.01 Modulo con Dimensioni al basamento 493 x 243 cm.

Nr.01 Modulo con Dimensioni al tetto 620 x 250 cm.

H interna 270 cm H esterna 323 cm.

Tot. Mq uffici al basamento 96

Tot. Mq laboratorio al basamento 25

Pannello Parete e Primo Tetto sp.100 mm – POLIISOCIANURATO.

- 1 Lato lamiera esterna LISCIA BG RAL 9010.
- 1 Lato lamiera interna LISCIA BG RAL 9010.

Basamento alta portanza con struttura in tubolare, rivestito con lamiera grecata, rivestito con Pannello Parete sp.100 mm Poliuretano, rivestito con legno IDRO V100 sp.18 mm, rivestito con Pavimento Vinilico Modulare SCANDINAVIAN OAK colorazione LIGHT GREY.

Secondo tetto, con lamiera grecata e pannello di legno Truciolare, per creazione di soppalco calpestabile (portata 250 kg/mq) e relativo parapetto anticaduta per tutta la superficie della copertura.

Scala metallica di accesso al soppalco.

Pedana metallica tra laboratorio ed uffici dalle dimensioni di 150x120 cm.

Serramenti in Alluminio RAL 9010. Taglio Termico. vetro 3+3/15/3+3 BE_GAS Trasparente.

ZONA UFFICI:

- N.3 Porte 1/2 vetro a un'anta battente, con maniglione antipanico a 1 punto, con dimensioni 100x210h est cm,
- N.4 Finestre scorrevoli, complete di zanzariera scorrevole, con dimensioni 200 x 100h esterna cm.
- N.1 Finestra scorrevole, completa di zanzariera scorrevole, con dimensioni 150 x 100h esterna cm.
- N.2 Finestre fisse, con dimensioni 200 x 100h esterna cm.
- N.2 Porte 1/2 vetro a un'anta battente, con maniglia e serratura standard, con dimensioni 100x210h est cm.

ZONA LABORATORIO:

- N.1 Porte 1/2 vetro a un'anta battente,
- con maniglione antipanico a 1 punto, con dimensioni 100x210h est cm,
- N.1 Finestra scorrevole, completa di zanzariera scorrevole, con dimensioni 200 x 100h esterna cm.

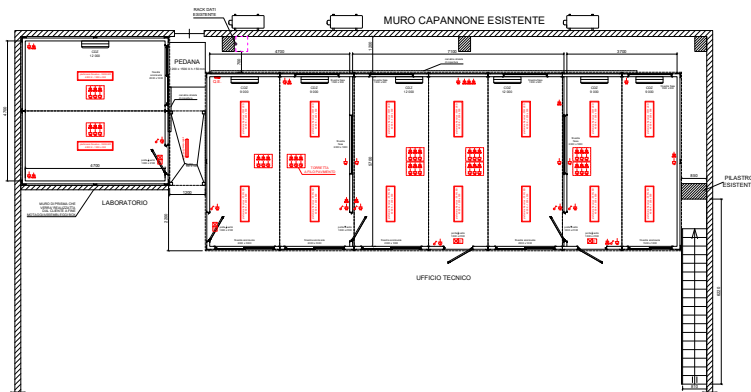
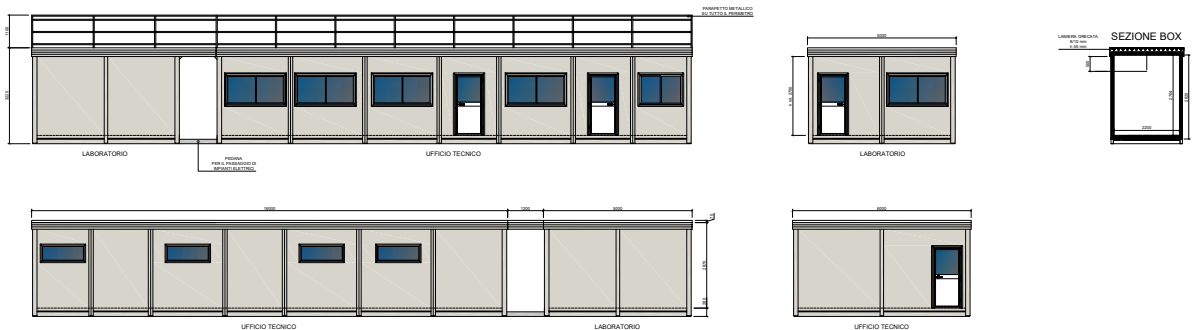
Impianto elettrico incassato nella struttura, compreso di:

- N.1 Quadro Elettrico.
- N.1 Differenziale Generale
- N.1 Differenziale Prese.
- N.1 Differenziale Luci.
- N.1 Differenziale CDZ.
- N.16 Plafoniere Novalux 35W – LED.
- N.8 Interruttori.
- N.10 Torrette a pavimento con prese normali e dati.
- N.3 Condizionatori Mono SPLIT Inverter BTU 9000 – HISENSE.
- N.3 Condizionatori Mono SPLIT Inverter BTU 12000 – HISENSE.

N.1 Impianto Fotovoltaico a tetto, dimensionato per 3Kw.

Da posizionare in copertura al capannone esistente. L'accesso alla copertura sarà garantito dal cliente con l'ausilio di una piattaforma e/o altro mezzo di accesso.





NOTE:
 - Il box verrà posizionato all' interno di un edificio esistente;
 - PANNELLI POLISOCIANURATI PARETE, TETTO E BASAMENTO;
 - Tetto alla portanza spessore 4 mm, calpestabile portata 250 kg/m²;
 - Parapetto su tutto il perimetro del tetto;
 - N.4 PIANTONI PER TETTO "TUNNEL";

- **TUTTE** le prese dati devono avere **SOLO LA PREDISPOSIZIONE (CORRUGATO)**;
 - N.2 macchina ext TRIAL e N.1 macchina ext MONO da installare in opera sul MURO DEL CAPANNONE ESISTENTE CON STAFFA o VALUTAZIONE FINALE CON IL CLIENTE;
 - OGNI TORRETTA E' FORMATA DA N.3 PRESE UNEL E N.3 PREDISPOSIZIONE PRESE DATI + CORRUGATO DI SCORTA PER UPS;
 - Accensione LUCE TETTO A SBALZO tramite sensori;
 - **TUTTE LE PRESE NORMALI DEVONO ESSERE UNEL;**
 - **TUTTE LE PRESE A PARETE DEVONO ESSERE A 300 mm DA PAVIMENTO;**

<p>PAVIMENTO VINILICO A DOGHE</p>	PANNELLO BASAMENTO	sp. 100 mm	MICRO-NERVATO
	PANNELLO PARETE	sp. 100 mm	LISCIO
	PANNELLO TETTO	sp. 100 mm	LISCIO
	LAM. GRECATA		h. 40 mm
	TIPO DI LEGNO		TRUCIOLARE
COLORE STRUTTURA		RAL GRIGIO-PIGRECO	

STATO DISEGNO		SCALA		
006	Revisione	13/11/2024	1:110	
005	Revisione	17/09/2024	NUMERO DISEGNO	
004	Revisione	05/09/2024	PG 4445	
003	Revisione	03/07/2024		
002	Revisione	29/05/2024		

PIGRECO GROUP SRL
 VIA A. VIGORELLI, 12
 20040 TORRE DE' ROVERI (MI)
 TEL. +39 0331 402181
 www.pigrecomonoblocchi.it