

Monoblocco uso PORTINERIA con struttura presso piegata sp.15/10 mm, saldata in continuo colore RAL 6005, Fondo Finire Anticorrosivo.

Nr.1 Pz con Dimensioni al basamento 283 x 173 cm.
Nr.1 Pz con Dimensioni al tetto 430 x 170 cm.
Nr.1 Pz con Dimensioni al tetto 430 x 80 cm.
H interna 270 cm H esterna 343 cm.

Pannello Parete e Primo Tetto sp.100 mm

Poliisocianurato (Classe B S2 D0)

- 1 Lato lamiera esterna LISCIA BG RAL 9002.
- 1 Lato lamiera interna LISCIA BG RAL 9002.

Pannello parete esterno perimetrale, verniciato RAL6005.

Basamento alta portanza con struttura in tubolare, rivestito con lamiera grecata, rivestito con Pannello Parete sp.100 mm – Poliisocianurato (Classe B S2 D0), rivestita con legno IDRO V100 sp.18 mm, rivestito con:

Pavimento Vinilico Modulare colorazione LIGHT GREY.

N.1 Botola a pavimento con coperchio, con dimensioni 90 x 50h esterna cm.

N.1 Gradino di accesso.

Secondo tetto, per maggiore coibentazione, massima ermeticità e durata nel tempo, con struttura in tubolare e lattennerie presso piegate, a una falda, rivestite con:

- Pannello Tetto sp.30+35 mm – Poliisocianurato (Classe B S2 D0),
- 1 Lato lamiera esterna 5 greche RAL 9002.
- 1 Lato lamiera interna Micro Nervata BG RAL 9002.
- Fascione di gronda perimetrale RAL6005, completo di pluviali di scarico a terra.
- Dimensioni 450 x 270 cm.

Serramenti in alluminio RAL6005.

Pellicola anti-riflesso sui vetri.

Vetro Camera 4-4/16/4-4 mm.

Trasparente/Antieffrazione P2A.

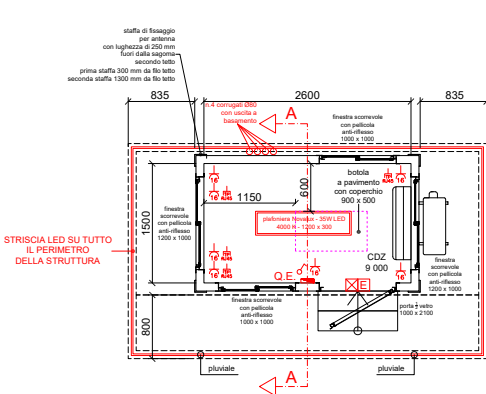
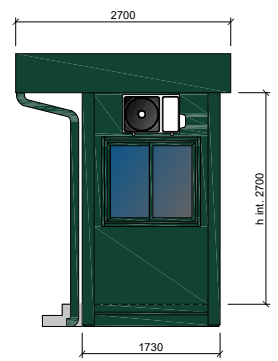
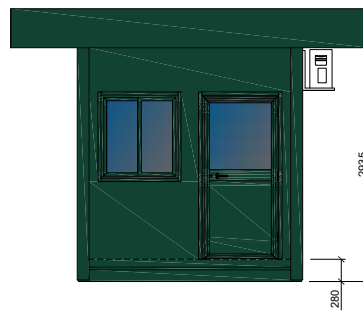
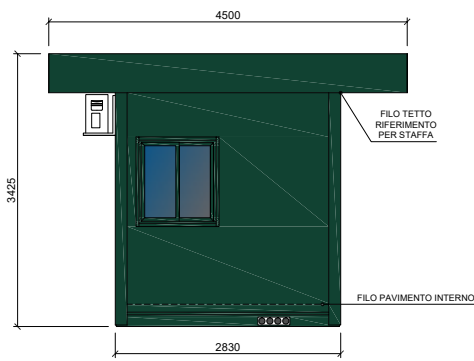
- N.1 Porta mezzo vetro a un'anta battente, con maniglia e serratura standard, con dimensioni 100 x 210h esterna cm.
- N.2 Finestre a due ante scorrevoli, con dimensioni 100 x 100h esterna cm.
- N.2 Finestre a due ante scorrevoli, con dimensioni 120 x 100h esterna cm.
-

Impianto elettrico standard norma CEE 220V, nascosto e incassato, compreso di:

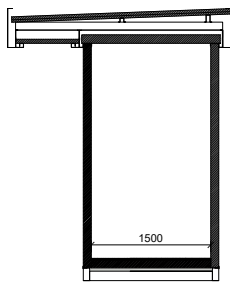
- N.1 Quadro elettrico.
- N.1 Differenziale Generale.
- N.1 Differenziale Luci.
- N.1 Differenziale Prese.
- N.1 Differenziale per CDZ.
- N.1 Interruttore.
- N.6 Prese.
- N.4 Prese RJ45.
- N.1 Plafoniera NOVALUX 35W-LED.
- N.1 Luce Emergenza.
- N.1 Condizionatore Mono Split Inverter BTU 9000-HISENSE.
- Mt.15 Striscia LED perimetrale.
- N.1 Scatola esterna per allaccio impianto elettrico.



PG4390



SEZIONE A - A



- NOTE:**
- Pavimento d'appoggio non a bolla, da lato posteriore a lato anteriore differenza di 15 mm;
 - TUTTI i serramenti devono avere una pellicola Anti-riflesso sui vetri;
 - Pannello in polisocianurato, B-s1 d-0;
 - Vetro serramenti 4-4/16/4-4, Antiestrazione P2A;
 - Intera struttura verniciata RAL 6005;
 - Allacciamento linea elettrica e linea dati dalla botola;
 - Dalla botola dovranno partire le canaline fino al Q.E. per l'infilaggio delle prese elettriche e di dati;
 - N.4 corrugati con uscita lato posteriore devono arrivare fino alla botola;

PAVIMENTO VINILICO A DOGHE	PANNELLO BASAMENTO	sp. 100 mm	MICRO-NERVATO
	PANNELLO PARETE	sp. 100 mm	LISCIO
	PANNELLO TETTO	sp. 100 mm	LISCIO
	LAM. GRECATA	R. 40 mm	
	TIPO DI LEGNO	TRUCIOLARE	
	COLORE STRUTTURA	RAL 6005	

STATO DISEGNO			SCALA	
005	Revisione	01/10/2024	1:35	
004	Revisione	27/09/2024		
003	Revisione	13/09/2024		
002	Revisione	03/09/2024		
001	Revisione	02/09/2024		

PIGRECO GROUP S.p.A.
 Via A. Moro, 50
 40018 TORRE DE' RICCIONI (BO) - Italy
 Tel. +39-059-4221081
 www.pigreco.com