

**Monoblocchi uso SHELTER con struttura presso piegata sp.15/10 mm, saldata in continuo, colore RAL 8016, Fondo Finire Anticorrosivo.**

Dimensioni al basamento 593 x 293 cm.  
Dimensioni al tetto 600 x 300 cm.  
H interna 270 cm H esterna 308 cm.

**Pannello Parete e Primo Tetto** sp.50 mm - Lana Minerale.

- 1 Lamiera Esterna Micro Nervata BG RAL 9002.
- 1 Lamiera Interna Micro Nervata BG RAL 9002.

**Basamento alta portanza con basamento** in travi IPE120 saldate in continuo e zincate a caldo, rivestite con lamiera di alluminio mandorlata, rivestita con

**Pavimento galleggiante**, con struttura h = 20 cm e mattonelle 60 x 60 cm.

**Secondo tetto a 1 falda, con struttura in tubolare** e LATTONERIE presso piegate, rivestite con lamiera PREVERNICIATA BG RAL 8016, per massima ermeticità e durata nel tempo.

**Serramenti in Alluminio RAL 9010.**

- N.1 Porta cieca tutto pannello a un'anta battente, con maniglione antipanico a 1 punto, con dimensioni 100 x 220h esterna cm.
- N.1 Porta cieca tutto pannello a un'anta battente, con maniglia e serratura standard, con dimensioni 100 x 220h esterna cm.
- N.2 Portelloni asportabili, senza telaio inferiore, con dimensioni 200 x 230h esterna cm.
- N.1 Finestra fissa, con vetro camera 4/9/4 trasparente, con dimensioni 60 x 100h esterna cm.

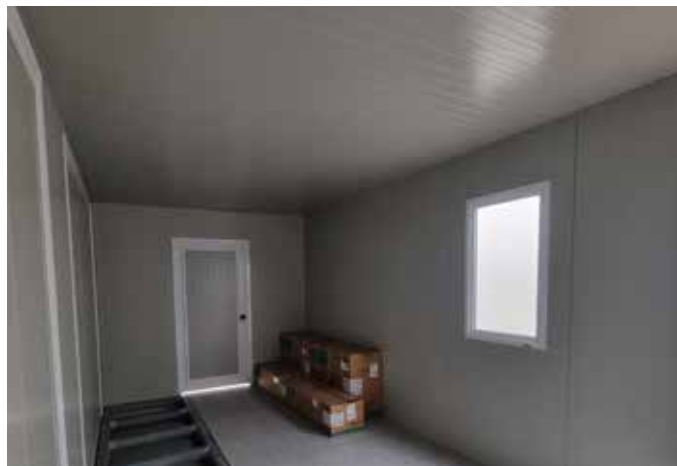
(NB: Tutti i serramento sono realizzati con pannelli certificati EI 30, ma non sono certificate EI30).

- N.1 Cavalletto di appoggio vs quadri, con struttura in tubolare.

**Impianto elettrico standard norma CEE 220V**, con tubo PVC a vista, compreso di:

- N.1 Quadro Elettrico.
- N.1 Differenziale Generale.
- N.1 Differenziale per CDZ.
- N.2 Interruttori.
- N.4 Prese.
- N.1 Presa RJ45.

- N.2 Plafoniere 45W-LED.
- N.1 Condizionatore Mono Split Inverter BTU 24000-HISENSE.
- N.1 Predisposizione impianto di allarme.
- N.1 Scatola esterna per allaccio impianto elettrico.







Se sei interessato a conoscere il prezzo di questo monoblocco, puoi cliccare qui:

[Voglio un preventivo gratuito](#)

Oppure chiama il 348-4485600.